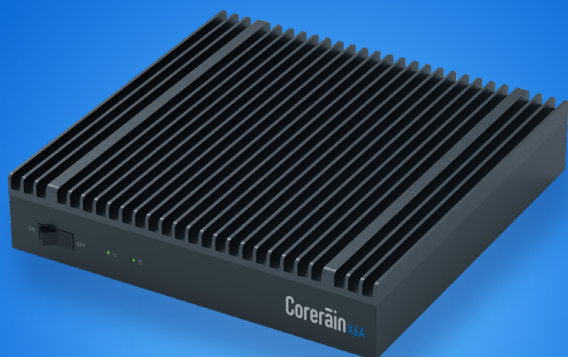


Nebula Accelerator

星空 X6A 边缘小站

Corerain
鲲云科技



星空X6A边缘小站是一款面向边缘应用的智能计算盒子，搭载全球首款数据流AI芯片，支持8路的视频解码和结构化分析，可实现对监控视频中的行人、车辆的结构化信息分析，以及设备的缺陷识别和状态判断，为安防、交通、智能制造等场景提供高性能和高算力性价比的AI计算加速方案。



智能边缘, 接口丰富

集成高性能ARM与高利用率AI算力, 保证AI端到端计算性能
高吞吐率下保证低延迟, 更适合实时应用
支持GbE, USB, HDMI多种接口, 满足不同场景应用



快速部署, 即插即用

SDK接口简单, 便于二次开发
适用于多种设备, 部署简易



算法丰富, 支持定制

支持Caffe、TensorFlow、PyTorch、ONNX等主流深度学习框架, 稳定易用
支持人/车/物识别, 多路视频结构化分析
提供定制化算法及部署方案, 满足多种场景需求



场景丰富, 适应性强

支持智慧园区/安监/工地等多领域场景需求
工作温度支持-20°C~60°C

产品规格

CPU:	2 core Cortex A72 @1.8GHz, 4 core Cortex A53 @1.5GHz;	编码:	1080P
AI 峰值算力:	4 TOPS INT8	接口:	2*GbE; 1*HDMI; 2*USB2.0; 1*RS232;
内嵌操作系统:	Linux	防护等级:	IP40
内存:	4GB LPDDR4	工作电压:	DC12V
存储:	32GB eMMC	散热方式:	被动散热
视频解码:	4K@60fps	工作温度:	-20°C ~60°C, 10% ~ 95%
		主机尺寸:	220.6 x 165 x 43.65mm

软件功能

人员特征

人脸检测、识别、比对
人脸核验、人脸搜索、人脸跟踪
性别 / 年龄 / 帽子 / 口罩 / 反光衣
拥堵、剧烈运动
站立、举手、瞌睡、摔倒
吸烟、打手机
滞留、徘徊、闯入
人流统计
流量监控
尾随分析
异常聚集

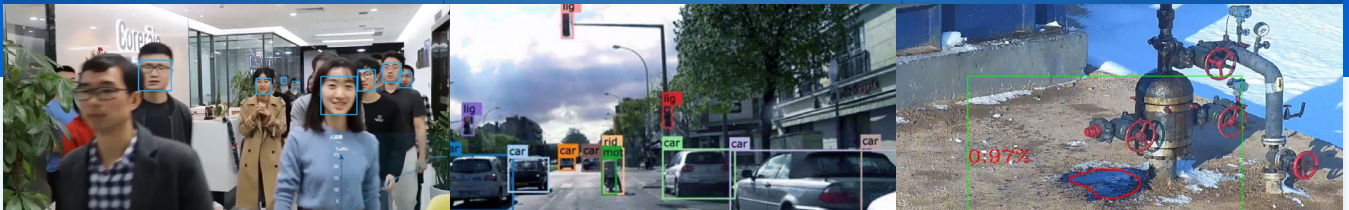


车辆特征

车辆检测、车流监控
车辆属性（颜色、品牌、类型）
车牌识别
驾驶人（安全带、打电话）

设备

油田
· 原油泄漏
· 烟雾火焰识别
· 采油机运行状态识别
电力
· 输电线路部件检测（绝缘子、三角板）
· 电力设备红外热像检测
· 电力设备铭牌识别
· 刀闸开合识别
· 杆塔倒伏
· 表计识别



工地

园区

城市

楼宇

校园

商超

油田

变电站

发电厂

应用领域



交通

工业

能源

化工

零售

物流

航空航天

融合定制化 AI 算法方案，提供端到端快速部署



深圳鲲云信息科技有限公司

联系我们: contact@corerain.com
销售联络: sales@corerain.com

深圳 0755-88917937
深圳福田保税区市花路长富金茂大厦 14 层

